

## Les boues séchées : résultats des essais sur foin



### Caractéristiques agronomiques N-P-K : 6-4-0,6

Caractéristiques de la matière organique et physico-chimiques

C/N : 6,3      pH : 6,9      Densité : 600 kg/m<sup>3</sup>

Coefficients d'équivalence engrais

N : 0,5    P<sub>2</sub>O<sub>5</sub> : 0,6    K<sub>2</sub>O : 1    CaO : 1    MgO : 1

Composition en éléments fertilisants des boues séchées (en kg/T de MB)

Azote total	P <sub>2</sub> O <sub>5</sub>	K <sub>2</sub> O	MgO	CaO	Matière sèche	Matière organique
63,5	46,1	6,0	13,9	22,3	910	725

### Résultats obtenus en comparaison d'une fertilisation minérale

#### Agronomiques :

Sur les fourrages :

- ✓ Meilleure digestibilité
- ✓ Plus riches en éléments minéraux : calcium, phosphore, potassium, cuivre et zinc

Sur les sols :

- ✓ Des apports en matière organique pour compenser les exportations
- ✓ Stimulation de la vie biologique

#### Economiques :

Exemple 1 : pour un apport de 200 unités d'azote, sur Nessadiou

Intrant	Quantité apportée (T MB/ha)	Coût d'achat (F.CFP/ha)	Coût de transport (F.CFP)	Coût total (F.CFP/ha)
Fertilisation minérale 17-17-17 + urée	0,6	86 527	3 570	90 097
Boues séchées	6,5	130 000	36 836	166 836

X 1,9

Exemple 2 : pour un apport de 140 unités d'azote, sur Karikaté

Intrant	Quantité apportée (T MB/ha)	Coût d'achat (F.CFP/ha)	Coût de transport (F.CFP)	Coût total (F.CFP/ha)
Fertilisation minérale 17-17-17 + urée	0,5	77 040	2 151	79 190
Boues séchées	4,5	90 000	9 375	99 375

X 1,3

### Quantités apportées

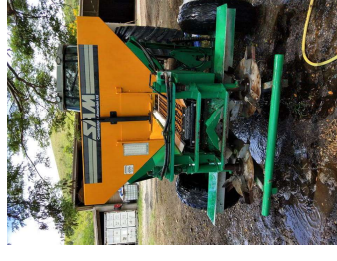
Deux exemples :

- Pour un apport de 200 unités d'azote (6,5 T MB)
- Pour un apport de 140 unités d'azote (4,5 T MB)

Quantité de boues apportées (T MB/ha)	En kg/ha						
	Azote total	Dont assimilable la 1 <sup>ère</sup> année	P2O5	K2O	CaO	MgO	Matières organiques
6,5	408	204	334	47	82	101	4185
4,5	283	141	231	33	57	70	2898

### Modalités d'utilisation

- ✓ Réalisation d'un plan d'épandage obligatoire (par le fournisseur)
- ✓ Des distances d'éloignement des habitations et cours d'eau à respecter
- ✓ Des délais minimaux avant récolte à respecter : 3 semaines minimum entre l'épandage et la récolte ou réintroduction des animaux
- ✓ Compatible avec un épandeur à engrais avec tapis
- ✓ Compatible avec un épandeur à fumier



### Où s'approvisionner ?

- ✂ Société Epuration Séchage Services : 338 rue de l'industrie, Zac Panda, Païta
- ☎ David ROBERT - 73.13.13